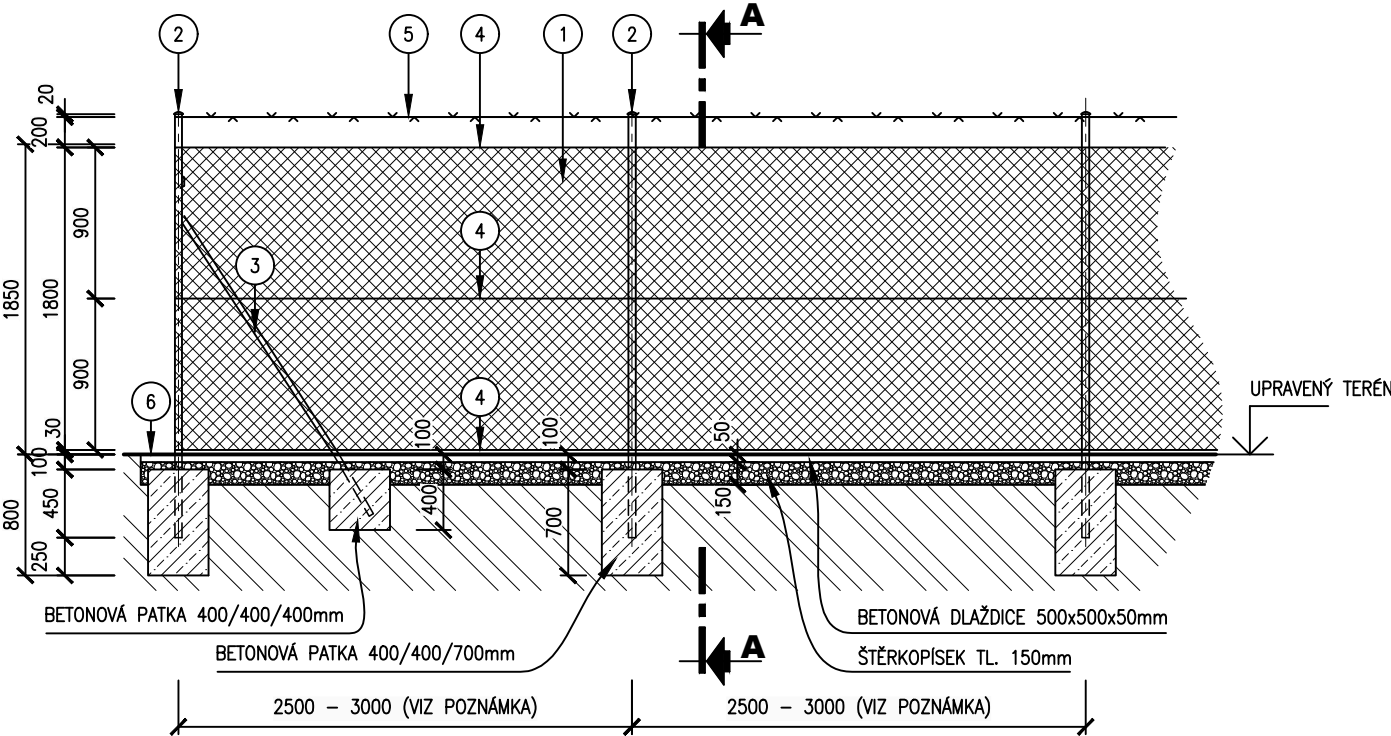
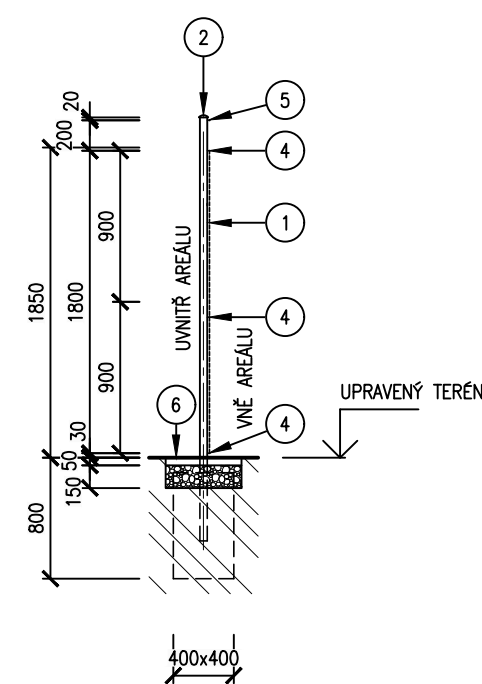


SCHÉMATICKÝ POHLED NA PLOT



ŘEZ A-A



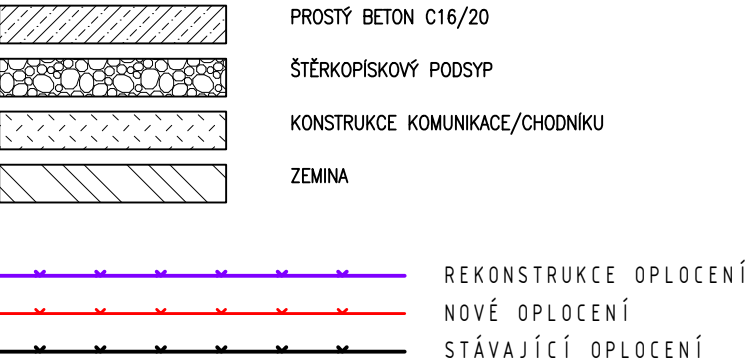
LEGENDA OPLOCENÍ

OZNAČENÍ	POPIS	JEDNOTKA	MNOŽSTVÍ
①	POPLASTOVANÉ POZINKOVANÉ OCELOVÉ PLOTOVÉ PLETIVO BEZ NAPINACÍHO DRÁTU, VÝŠKA 1800 mm, DRÁT Ø 2,7 mm , OKA 50 x 50 mm V TMAVÉ ZELENÉ BARVĚ (VČETNĚ POTŘEBNÉHO MNOŽSTVÍ POPLASTOVANÉHO POZINKOVANÉHO VÁZACÍHO DRÁTU)	m	140
②	OCELOVÝ PLOTOVÝ SLOUPEK Ø 48 mm – DL. 2600 mm POZINKOVANÝ A POPLASTOVANÝ V TMAVÉ ZELENÉ BARVĚ (VČETNĚ KOMPLETNÍ SADY VHODNÉHO PŘÍSLUŠENSTVÍ – KRYCÍHO KLOBOUČKU, ÚCHYTEK NAPINACÍHO A OSTNATÉHO DRÁTU)	ks	60
③	OCELOVÁ PLOTOVÁ VZPĚRA Ø 42 mm – DL. 2600 mm POZINKOVANÁ A POPLASTOVANÁ V TMAVÉ ZELENÉ BARVĚ (VČETNĚ KOMPLETNÍ SADY VHODNÉHO PŘÍSLUŠENSTVÍ PRO PŘICHYCENÍ VZPĚRY KE SLOUPKU)	ks	20
④	POPLASTOVANÝ POZINKOVANÝ OCELOVÝ NAPINACÍ DRÁT Ø 3,8 mm TMAVĚ ZELENÝ (VČETNĚ NAPINÁKŮ)	m	490
⑤	POPLASTOVANÝ POZINKOVANÝ OCELOVÝ OSTNATÝ DRÁT TMAVĚ ZELENÝ (VČETNĚ NAPINÁKŮ)	m	160
⑥	BETONOVÉ DLAŽDICE 500 x 500 x 50 mm ULOŽENÉ DO ŠTĚRKOPÍSKOVÉHO LOŽE TL. 150 mm	ks	285

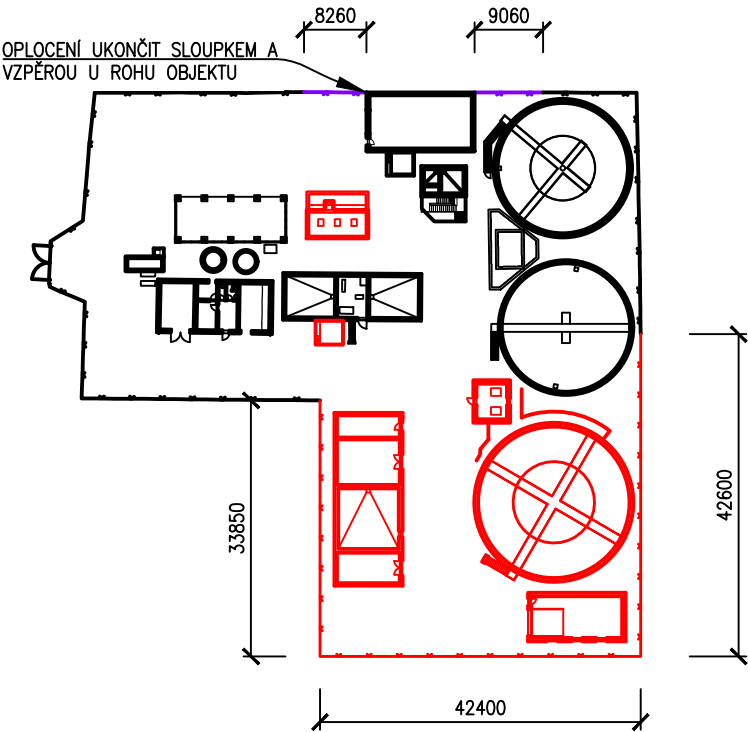
POZNÁMKA

- ČÁST STÁVAJÍCÍHO OPLOCENÍ BUDE ODSTRANĚNO V RÁMCI SO 213 "DEMOLICE".
- ČÁST OPLOCENÍ BUDE Z DŮVODU BUDOVÁNÍ NOVÉHO OBJEKTU TERCIÁRNÍHO ČIŠTĚNÍ DEMONTOVÁNA A NÁSLEDNĚ PROVEDENA NOVĚ VE STEJNÉ TRASE. OPLOCENÍ BUDE NAVAZOVAT NA STÁVAJÍCÍ OPLOCENÍ A NA OBJEKT TERCIÁRNÍHO ČIŠTĚNÁ, KTERÝ BUDE U HRANICE AREÁLU.
- TRASA NOVÉHO OPLOCENÍ DLE SITUACE – VIZ PŘÍLOHA C2. OPLOCENÍ NAVÁŽE NA STÁVAJÍCÍ OPLOCENÍ AREÁLŮ A BUDE PROVEDENO SHODNĚ S NIM.
- OPLOCENÍ BUDE DODÁNO JAKO KOMPLETNÍ SYSTÉM VČETNĚ VŠECH POTŘEBNÝCH DOPLŇKŮ.
- OSOVÝ ROZESTUP SLOUPKŮ OPLOCENÍ 2,5 AŽ 3 m.
- SLOUPKY NA ZAČÁTKU A KONCI OPLOCENÍ OPATŘIT VŽDY JEDNOU VZPĚROU, ROHOVÉ SLOUPKY VŽDY DVĚMA VZPĚRAMI A PRŮBĚŽNÉ SLOUPKY V PŘÍMÝCH TRASÁCH KAŽDÝCH CCA 25 m OPATŘIT VŽDY DVĚMA PROTILEHLÝMI VZPĚRAMI – TYTO SLOUPKY BUDOU SLOUŽIT PRO NAPÍNÁNÍ NOSNÉHO NAPINACÍHO DRÁTU. VZPĚRY SE PŘÍPEVNÍ KE SLOUPKŮM CCA VE VÝŠCE 2/3 JEJICH NADZEMNÍ VÝŠKY, POMOCÍ SYSTÉMOVÝCH ÚCHYTEK.
- SLOUPKY I VZPĚRY BUDOU OSAZENY DO BETONOVÝCH PATEK – VIZ VÝKRES.
- POD OPLOCENÍ POLOŽIT SOUVISLÝ PÁS BETONOVÝCH DLAŽDIC KLADENÝCH DO ŠTĚRKOPÍSKOVÉHO LOŽE TL. 150 mm, V DLAŽDICÍCH PŘÍLEHAJÍCÍCH KE SLOUPKŮM A VZPĚRÁM VYŘÍZNOUT DLE POTŘEBY DRÁŽKU PRO SLOUPKY.


LEGENDA MATERIÁLŮ



SITUATIVNÍ SCHÉMA OPLOCENÍ



-	-	-
Revize	Popis revize	Datum revize

		AQUA PROCON s.r.o. Projektová a inženýrská společnost Palackého tř. 12, 612 00 Brno tel.: +420 541 426 011 E-mail: info@aquaprocon.cz www.aquaprocon.cz	
<i>Vedoucí projektu</i>	Ing. Jaroslav Jarolím		
<i>Vedoucí dílčího projektu</i>			
<i>Zodpovědný projektant</i>	Ing. Jaroslav Jarolím		
<i>Vypracoval</i>	Jakub Marek		
<i>Kontroloval</i>	Ing. Jan Polášek		

Investor	Vodovody a kanalizace Břeclav a.s		
Objednatel	Vodovody a kanalizace Břeclav a.s.		

Formát	3x 1A4	Měřítko	1:50	Stupeň	ZD	Datum	08/2021	Zakázkové číslo	1570521-18
--------	--------	---------	------	--------	----	-------	---------	-----------------	------------

Projekt	POHOŘELICE - INTENZIFIKACE A ZVÝŠENÍ KAPACITY ČOV		
D - Dokumentace objektů a technických a technologických zařízení D.1 - Dokumentace stavebních a inženýrských objektů D.1.14 - SO 214 OPLOCENÍ			
			Souprava
Příloha	VÝKRES OPLOCENÍ	Číslo přílohy D.1.14.2	Revize 0